

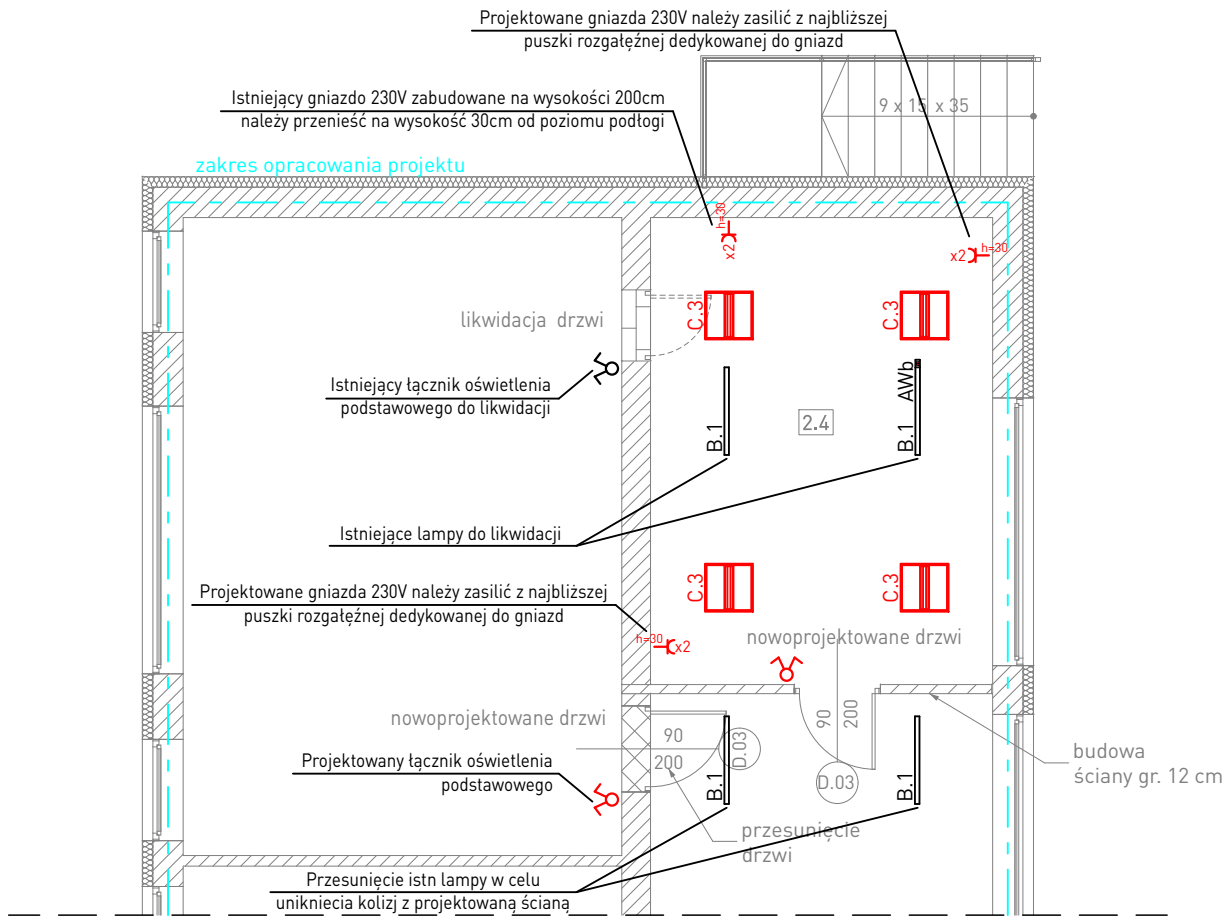
Zestawienie pom.

- 2.1 Winda
2.2 Łazienka dla niepełnosprawnych (N-N)
2.3 Korytarz przy windzie
2.4 Korytarz w segmencie "B"



RZUT PIĘTRA

SKALA 1:100




UWAGI:

- Instalacje prowadzić zgodnie z obowiązującymi zasadami, zachowując koordynację z innymi instalacjami
- Instalacje należy wykonać jako podtynkową układając przewody w wcześniej przygotowanych bruzdach
- Instalację oświetlenia należy wykonać przewodami typu HDHp-J 3x1,5mm² 450/750V B2ca oraz HDHp-J 4x1,5mm² 450/750V B2ca dla opraw awaryjnych
- Instalację gniazd wtykowych należy wykonać przewodami typu HDHp-J 3x2,5mm² 450/750V B2ca

LEGENDA:

- Istn. łącznik oświetleniowy - do demontażu
- Proj. łącznik świecznikowy, podtynkowy, 10A
- Proj. gniazdo 230V, podtynkowy, pojedyncze, 16A
- Oprawa oświetleniowa na źródła LED, IP20, IK05, UGR<19, T=4000K, Ra>90, pobór mocy 35W, klasa energetyczna A++, montaż nastropowy, obudowa z blachy stalowej lakierowanej proszkowo na RAL 9003, grubość profilu stalowego 8mm, układ optyczny: soczewkowy system optyczny, temperatura pracy: -20°C + +40°C, MTBF: 80000h, stabilność temp. barwowej: 3 SDCM, inteligentny zasilacz LED z wyjściem napięciowym SELV umożliwiający zmianę strumienia światła, oprawa wyposażona w zintegrowany sensor, dostosowujący strumień świetlny oprawy w zależności od ilości światła naturalnego, powodujący wzrost dodatkowej oszczędności energii do 30% oraz zwiększenie żywotności oprawy do 40%; żywotność: 60000h (L80B20), zgodność z normami EN 60598-1; EN 60598-2-1; EN 60598-2-22; EN62471

Wszystkie prawa zastrzeżone łącznie z prawem reprodukcji lub udostępnienia osobom trzecim tego rysunku lub jego części bez wyrażenia upoważnienia autora Biura Projektowego Draft Engineers (Dz.U. 24/194, poz.83 art. 115-118)	Jednostka Projektowa:		<div><div>DRAFT ENGINEERS Sp. z o.o. ul. Krakowska 21 32-065 Krzeszowice www.biurodraft.com.pl e-mail: biuro@biurodraft.com.pl</div></div>		Gmina Wolbrom ul. Krakowska 1 32-340 Wolbrom					
	Nazwa Inwestora:									
	Nazwa obiektu budowlanego:		Remont i przebudowa części budynku szkoły podstawowej w Wolbromiu							
	Adres obiektu budowlanego:		Wolbrom, ul. Pod Lasem 2, gmina Wolbrom		Nr działek inwestycji: 5126					
	Branża:		ELEKTRYCZNA	Stadium:	PROJEKT WYKONAWCZY	Nr projektu:	656/PA-K/03/2025			
	Funkcja:		Imię i nazwisko:		Nr uprawnień i specjalizacja:		Podpis:	Data opracowania:		
	Projektant:		mgr inż. Paweł Kamoda		upr. bud. nr MAP/0041/PWBE/16 instalacje elektryczne		marzec 2025			
	Sprawdzający:									
	Rysunek opracował:		Nazwa Rysunku:	RZUT PIĘTRA - instalacja elektryczna w zakresie dodatkowej sali			Skala:	1:100	Nr rys.	IE-06